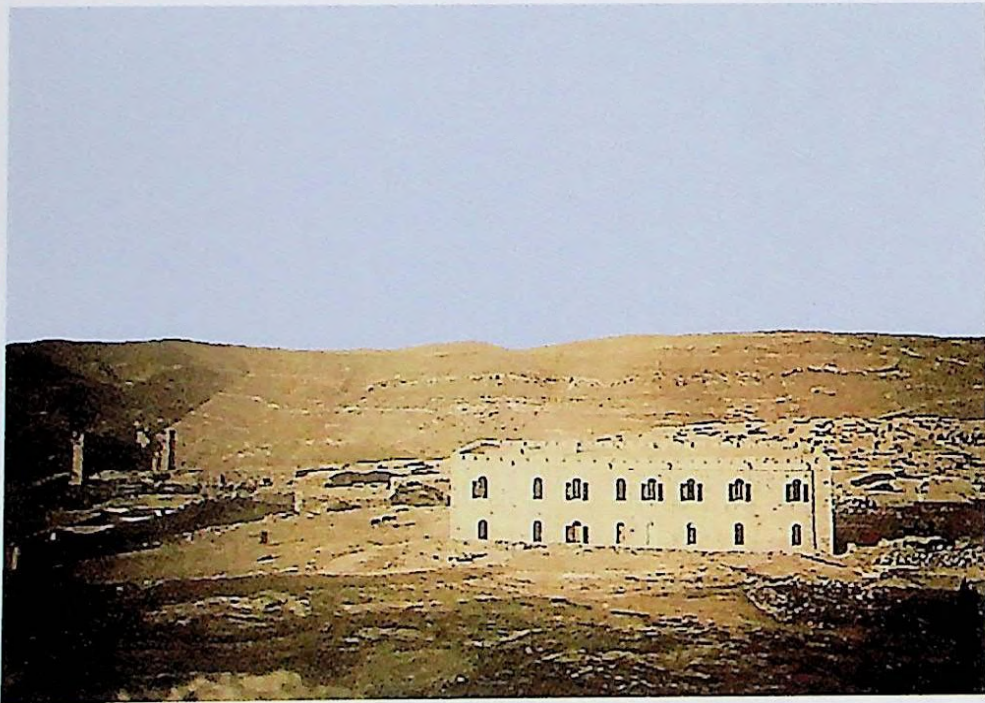


قضية الملك فيصل

النواحي الإدارية والقانونية والأحوال الاجتماعية والاقتصادية
من خلال سجل قرارات عالم الحقوق في مكة المكرمة

١٩١٩ - ١٩٢٢ م



دراسة وتحقيق: الدكتور عبد الله بن محمد العيسى



مركز الوثائق الملكي الأردني بالهاشمي

الفهرس

٥	المقدمة
٧	مدخل
١١	التعريف بالسجل
١٥	أولاً: الناحية الإدارية والقضائية
١٦	الوظائف والمصطلحات الإدارية
٢٣	القوانين
٢٤	المحامون
٢٥	الشهود
٢٧	الدوائر والمباني الحكومية
٢٨	إثبات سن الرشد
٢٩	مظاهر الناحية الاجتماعية في السجل
٤٤	الألقاب الاجتماعية
٤٧	المهن والحرف
٤٨	مكانة المرأة في المجتمع الكركي
٥٠	بعض الظواهر الاجتماعية
٥٥	القرى والمناطق
٥٨	الناحية الاقتصادية والتجارية
٦٢	الأسواق والدكاكين
٦٣	الأوزان والمكاييل والمقاييس
٦٦	الضرائب والرسوم
٦٧	أنواع العملة النقدية المتداولة

٧٠.....	الحيوانات مُنتجاتها
٧٥.....	الأدوات والملابس المستخدمة
٧٦.....	الأراضي
٧٩.....	طرق استغلال الأراضي
٨٣.....	أثمان الأراضي وتجاريتها
٨٥.....	المحاصيل الزراعية وأسعارها
٨٦.....	الخاتمة
٨٩.....	تحقيق سجل القرارات
٩١.....	قرارات حاكم حقوق بالكرك سنة ١٩١٩م
٢٠٣.....	قرارات حاكم حقوق بالكرك سنة ١٩٢٠م
٣١٠.....	قرارات حاكم حقوق بالكرك سنة ١٩٢٢م
٣٨١.....	قائمة المصادر والمراجع
٣٨٥.....	نماذج من السجل الأصلي
٣٩٣.....	فهرس المواضع والبلدان
٣٩٥.....	فهرس الأسماء